

## SPORTEK

### Recubrimiento de Altos Sólidos para Canchas Deportivas

#### USOS:

- Recubrimiento de canchas deportivas construidas en concreto, madera o acero.
- Como recubrimiento decorativo en gradas de concreto, acero, etc.

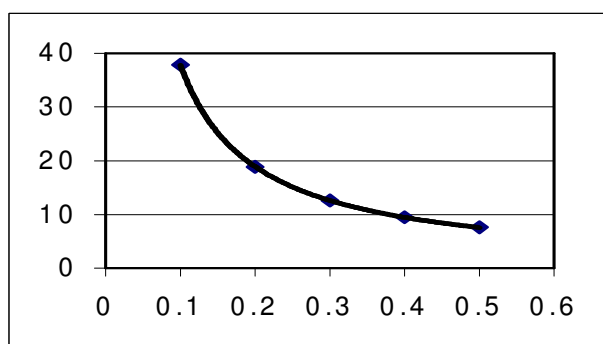
#### CUALIDADES:

- Recubrimiento de altos sólidos (64 %)
- Excelente adherencia
- Forma una película duradera e impermeable
- Soluble en agua. No tóxico
- Baja viscosidad, penetra en las microfisuras del concreto a sellar
- Transitable

#### Rendimiento teórico por galón en capa líquida,

superficie lisa no absorbente

Cubrimiento  
(m<sup>2</sup>)



Espesor (mm)

#### DATOS TÉCNICOS

<b>PRESENTACIÓN</b>	Galón (4,6 Kg.) Cuñete (23 Kg.) Tambor (243 Kg.)
<b>ALMACENAJE</b>	6 meses (en los envases bien cerrados)
<b>ESTADO FÍSICO</b>	Líquido (consistencia de pintura)
<b>COLOR</b>	Rojo, verde. Otros: bajo pedido
<b>DENSIDAD</b>	aprox. 1,2 Kg. / Lt.
<b>RENDIMIENTO PRÁCTICO PROMEDIO</b>	aprox. 40 - 60 m <sup>2</sup> / cuñete (depende de la porosidad de la superficie)



### **APLICACIÓN:**

1. La superficie debe estar sana, sin polvo ni grasa.
2. Para revestir superficies con grietas, masillar o parchear la misma con **IMECRIL** previo a la aplicación del **SPORTEK** .
3. Homogeneizar el **SPORTEK** antes de usar.
4. Preparar “primer” de **SPORTEK** con agua proporción 1:1 y aplicar como primera mano.
5. Manos sucesivas aplicar **SPORTEK** puro dejando secar lo anterior aprox. 20 min. a pleno sol.

### **CONSIDERACIONES:**

1. No aplicar cuando hay amenaza de lluvia.
2. Dejar secar completamente antes de poner en servicio.
3. Aplicar con brocha o rodillo de pelo corto.

Si requiere mayor información consulte nuestro servicio técnico

### **Notas particulares del constructor / aplicador**
